

Общество с ограниченной ответственностью
"Бюро технической инвентаризации"
ООО "БТИ"

Область, республика, край

Томская

Район

ЗАТО Северск

Город (др. поселение)

Северск

Муниципальный (административный) округ

Район города

ТЕХНИЧЕСКИЙ ПАСПОРТ

помещения №№1033-1035, 2014-2033, п008-п045

строение № -

пр. Коммунистический, д.103

Лит. -

(местоположение объекта учета)

Реестровый №	-					
Инвентарный номер	-					
Кадастровый номер						
	А	Б	В	Г	Д	Е

Паспорт составлен по состоянию на 16.03.2021 г.

(указывается дата обследования объекта учета)

Директор



Н.В.Упорова

[illegible]

II. Экспликация земельного участка

[illegible]

III. Благоустройство здания - Кв.М.

				водопровод	
				канализация	
				от ТЭЦ	Отопление
				от групповой (квартирной) котельной	
				от собственной котельной	
				от АГВ	
				печное	
				централизованное горячее водоснабжение	Ванны
				с централизованным горячим водоснабжением	
				с газовыми колонками	
				с дровяными колонками	Газоснаб- жение
				централизованное	
				жидким газом	
				Электроснабжение	Лифты (шт.)
				пассажирские	
				грузовые	

IV. Общие сведения

Назначение	нежилые помещения
------------	-------------------

Наименование нежилые помещения

Количество мест (мощность)	общая полезная площадь - 1066,0 кв.м
----------------------------	--------------------------------------

а) площадь основная - 311,4 кв.м

б) площадь вспомогательная - 754,6 кв.м

B)

7)

V. Исчисление площадей и объемов здания и его частей (подвалов, пристроек и т.п.)

[illegible]

Литера _____ Год постройки _____ 1968 Число этажей _____ 2
Группа капитальности _____ Вид внутренней отделки _____

№ п/п	Наименование конструктивных элементов	Описание конструктивных элементов (материал, конструкция, отделка и прочее)	Техническое описание (осадки, трещины, гниль и т.п.)	Удельный вес по таблице	Поправки к удельному весу в %	Удельный вес конструктивного элемента	Износ в %	% износа к стр.гр.7хгр.8 100	Текущие изменения	
									элемент	износ в %
1	2	3	4	5	6	7	8	9	10	11
1	Фундаменты									
2	а) стены и их наружная отделка									
2	б) перегородки									
3	Перекрытия									
4	Крыша									
5	Полы									
6	Проемы									
6	оконные									
6	дверные									
7	Внутренняя отделка									
8	Санитарные и электротехн.устройства									
8	отопление	-								
8	водопровод	-								
8	канализация	-								
8	горяч. водоснаб.	-								
8	вытнны									
8	электроосвещ.	-								
8	радио	-								
8	телефон	-								
8	вентиляция	-								
8	лифты									
8	мусоропровод									
8	сигнализация	-								
9	Прочие работы	отмостки, входные крыльца								

Итого: $\frac{\% \text{ износа (гр.9)} \times 100}{\text{удельный вес (гр.7.)}} = \frac{\% \text{ износа, приведенный к 100 по формуле}}{\text{удельный вес (гр.7.)}}$

VII. Исчисление восстановительной и действительной стоимости здания
 и его частей

--	--	--	--	--	--	--	--	--	--	--	--	--	--	--	--	--	--	--	--	--	--	--	--	--	--	--	--	--	--	--	--	--	--	--	--	--	--	--	--	--	--	--	--	--	--	--	--	--	--	--	--	--	--	--	--	--	--	--	--	--	--	--	--	--	--	--	--	--	--	--	--	--	--	--	--	--	--	--	--	--	--	--	--	--	--	--	--	--	--	--	--	--	--	--	--	--	--	--	--	--	--	--	--	--	--	--	--	--	--	--	--	--	--	--	--	--	--	--	--	--	--	--	--	--	--	--	--	--	--	--	--	--	--	--	--	--	--	--	--	--	--	--	--	--	--	--	--	--	--	--	--	--	--	--	--	--	--	--	--	--	--	--	--	--	--	--	--	--	--	--	--	--	--	--	--	--	--	--	--	--	--	--	--	--	--	--	--	--	--	--	--	--	--	--	--	--	--	--	--	--	--	--	--	--	--	--	--	--	--	--	--	--	--	--	--	--	--	--	--	--	--	--	--	--	--	--	--	--	--	--	--	--	--	--	--	--	--	--	--	--	--	--	--	--	--	--	--	--	--	--	--	--	--	--	--	--	--	--	--	--	--	--	--	--	--	--	--	--	--	--	--	--	--	--	--	--	--	--	--	--	--	--	--	--	--	--	--	--	--	--	--	--	--	--	--	--	--	--	--	--	--	--	--	--	--	--	--	--	--	--	--	--	--	--	--	--	--	--	--	--	--	--	--	--	--	--	--	--	--	--	--	--	--	--	--	--	--	--	--	--	--	--	--	--	--	--	--	--	--	--	--	--	--	--	--	--	--	--	--	--	--	--	--	--	--	--	--	--	--	--	--	--	--	--	--	--	--	--	--	--	--	--	--	--	--	--	--	--	--	--	--	--	--	--	--	--	--	--	--	--	--	--	--	--	--	--	--	--	--	--	--	--	--	--	--	--	--	--	--	--	--	--	--	--	--	--	--	--	--	--	--	--	--	--	--	--	--	--	--	--	--	--	--	--	--	--	--	--	--	--	--	--	--	--	--	--	--	--	--	--	--	--	--	--	--	--	--	--	--	--	--	--	--	--	--	--	--	--	--	--	--	--	--	--	--	--	--	--	--	--	--	--	--	--	--	--	--	--	--	--	--	--	--	--	--	--	--	--	--	--	--	--	--	--	--	--	--	--	--	--	--	--	--	--	--	--	--	--	--	--	--	--	--	--	--	--	--	--	--	--	--	--	--	--	--	--	--	--	--	--	--	--	--	--	--	--	--	--	--	--	--	--	--	--	--	--	--	--	--	--	--	--	--	--	--	--	--	--	--	--	--	--	--	--	--	--	--	--	--	--	--	--	--	--	--	--	--	--	--	--	--	--	--	--	--	--	--	--	--	--	--	--	--	--	--	--	--	--	--	--	--	--	--	--	--	--	--	--	--	--	--	--	--	--	--	--	--	--	--	--	--	--	--	--	--	--	--	--	--	--	--	--	--	--	--	--	--	--	--	--	--	--	--	--	--	--	--	--	--	--	--	--	--	--	--	--	--	--	--	--	--	--	--	--	--	--	--	--	--	--	--	--	--	--	--	--	--	--	--	--	--	--	--	--	--	--	--	--	--	--	--	--	--	--	--	--	--	--	--	--	--	--	--	--	--	--	--	--	--	--	--	--	--	--	--	--	--	--	--	--	--	--	--	--	--	--	--	--	--	--	--	--	--	--	--	--	--	--	--	--	--	--	--	--	--	--	--	--	--	--	--	--	--	--	--	--	--	--	--	--	--	--	--	--	--	--	--	--	--	--	--	--	--	--	--	--	--	--	--	--	--	--	--	--	--	--	--	--	--	--	--	--	--	--	--	--	--	--	--	--	--	--	--	--	--	--	--	--	--	--	--	--	--	--	--	--	--	--	--	--	--	--	--	--	--	--	--	--	--	--	--	--	--	--	--	--	--	--	--	--	--	--	--	--	--	--	--	--	--	--	--	--	--	--	--	--	--	--	--	--	--	--	--	--	--	--	--	--	--	--	--	--	--	--	--	--	--	--	--	--	--	--	--	--	--	--	--	--	--	--	--	--	--	--	--	--	--	--	--	--	--	--	--	--	--	--	--	--	--	--	--	--	--	--	--	--	--	--	--	--	--	--	--	--	--	--	--	--	--	--	--	--	--	--	--	--	--	--	--	--	--	--	--	--	--	--	--	--	--	--	--	--	--	--	--	--	--	--	--	--	--	--	--	--	--	--	--	--	--	--	--	--	--	--	--	--	--	--	--	--	--	--	--	--	--	--	--	--	--	--	--	--	--	--	--	--	--	--	--	--	--	--	--	--	--	--	--	--	--	--	--	--	--	--	--	--	--	--	--	--	--	--	--	--	--	--	--	--	--	--	--	--	--	--	--	--	--	--	--	--	--	--	--	--	--	--	--	--	--	--	--	--	--	--	--	--	--	--	--	--	--	--	--	--	--	--	--	--	--	--	--	--	--	--	--	--	--	--	--	--	--	--	--	--	--	--	--	--	--	--	--	--	--	--	--	--	--	--	--	--	--	--	--	--	--	--	--	--	--	--	--	--	--	--	--	--	--	--	--	--	--	--	--	--	--	--	--	--	--	--	--	--	--	--	--	--	--	--	--	--	--	--	--	--	--	--	--	--	--	--	--	--	--	--	--	--	--	--	--	--	--	--	--	--	--	--	--	--	--	--	--	--	--	--	--	--	--	--	--	--	--	--	--	--	--	--	--	--	--	--	--	--	--	--	--	--	--	--	--	--	--	--	--	--	--	--	--	--	--	--	--	--	--	--	--	--	--	--	--	--	--	--	--	--	--	--	--	--	--	--	--	--	--	--	--	--	--	--	--	--	--	--	--	--	--	--	--	--	--	--	--	--	--	--	--	--	--	--	--	--	--	--	--	--	--	--	--	--	--	--	--	--	--	--	--	--	--	--	--	--	--	--	--	--	--	--	--	--	--	--	--	--	--	--	--	--	--	--	--	--	--	--	--	--	--	--	--	--	--	--	--	--	--	--	--	--	--	--	--	--	--	--	--	--	--	--	--	--	--	--	--	--	--	--	--	--	--	--	--	--	--	--	--	--	--	--	--	--	--	--	--	--	--	--	--	--	--	--	--	--	--	--	--	--	--	--	--	--	--	--	--	--	--	--	--	--	--	--	--	--	--	--	--	--	--	--	--	--	--	--	--	--	--	--	--	--	--	--	--	--	--	--	--	--	--	--	--	--	--	--	--

VIII. Общая стоимость (в рублях)

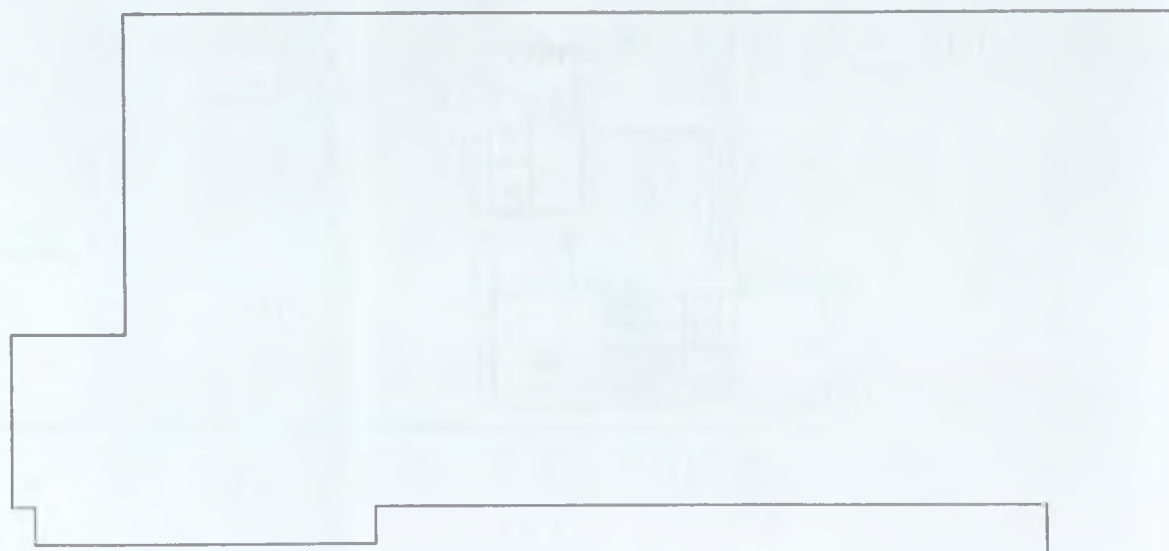
В ценах какого года	Основные строения		Служебные постройки		Сооружения		Всего	
	восстанови- тельная	действи- тельная	восстанови- тельная	действи- тельная	восстанови- тельная	действи- тельная	восстанови- тельная	действи- тельная
1969	0,00	0,00					0,00	0,00

" 16 " марта 2021 г.

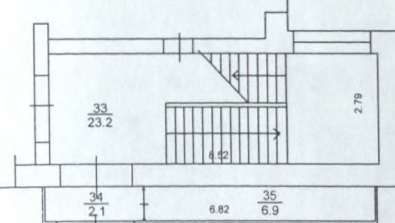
Исполнил Ж.Л. Комлева (Комлева Ж.Л.)

IX. Отметка о последующих обследованиях

Дата обследования	" " _____	" " _____	" " _____
Обследовал			
Проверил			
Директор			

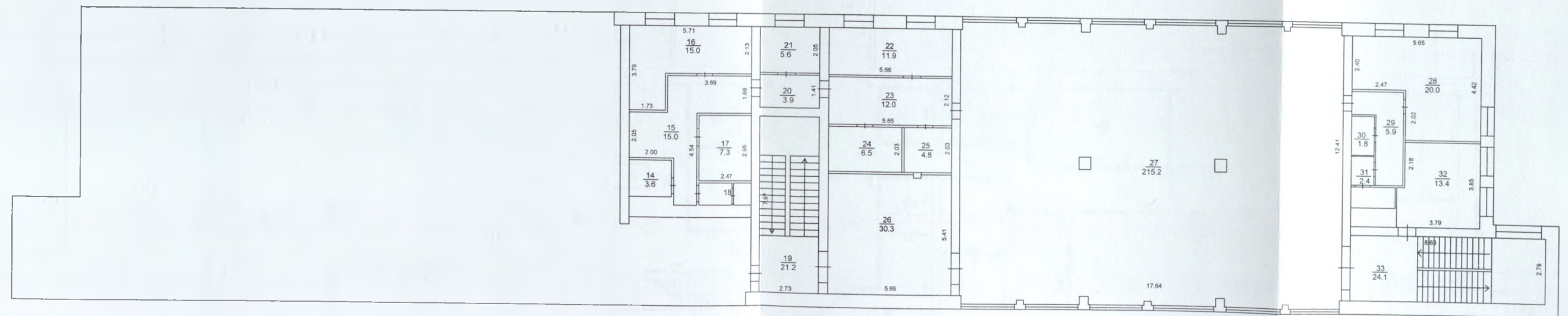


1 ЭТАЖ



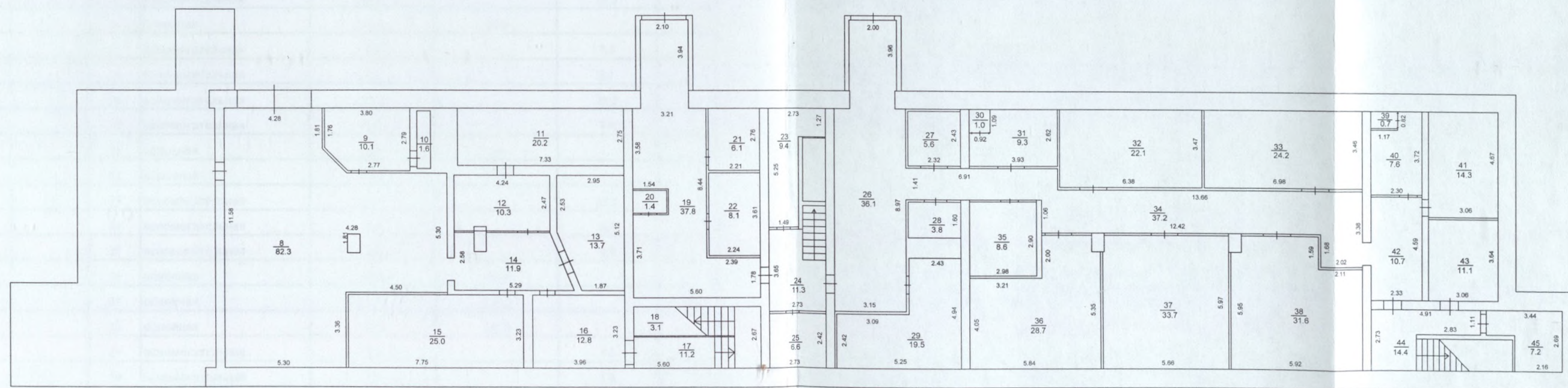
ООО "Бюро технической инвентаризации"						
Полэтажный план помещений № 1033-1035						
Должность	Фамилия И.О.	Подпись	Дата	Томская область, г. Селерск, пр-кт Коммунистический, д. 103	Лист	1
Директор	Упорова Н.В.	<i>[Signature]</i>	16.03.2021		Листов	1
Инженер	Комлева Ж. Л.	<i>[Signature]</i>	16.03.2021		Масштаб	1:200

2 ЭТАЖ



ООО "Бюро технической инвентаризации"					
Поэтажный план помещений № 2014-2033					
Должность	Фамилия И.О.	Подпись	Дата	Томская область, ЗАТО Северск, г. Северск, пр-кт Коммунальный, д. 103	Лист
Директор	Ушарова Н.В.	<i>[Signature]</i>	16.03.2021		Листов
Инженер	Комарова Ж.П.	<i>[Signature]</i>	16.03.2021		Машино
					1:200

ПОДВАЛ

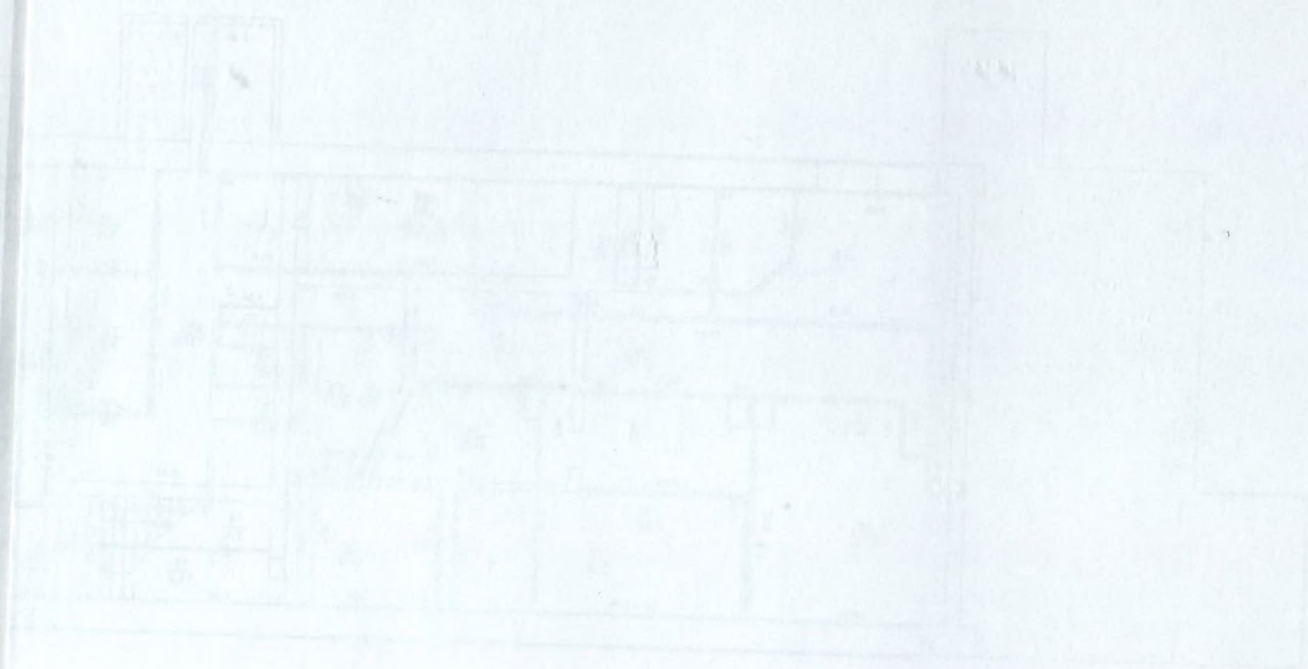


ООО "Бюро технической инвентаризации"

Поэтажный план помещений № 008-п045

Должность	Фамилия И.О.	Подпись	Дата	Томская область, ЗАТО Северск, г. Северск, пр-кт Коммунистический, д.103	Лист	1
Директор	Ушорова Н.В.	<i>[Signature]</i>	16.03.2021		Листов	1
Инженер	Комлева Ж.Л.	<i>[Signature]</i>	16.03.2021		Масштаб	1:200

PLAN



Экспликация помещений
по адресу: пр. Коммунистический, д.103

Дата записи	Литер по плану	Этаж	Номер помещения	Назначение помещения	Площадь, м ²			Высота м
					общая полезная площадь	основная площадь	вспомогательная площадь	
2021		1	33	вспомогательная	23,2		23,2	
			34	вспомогательная	2,1		2,1	
			35	вспомогательная	6,9		6,9	
				итого:	32,2		32,2	
		2	14	вспомогательная	3,6		3,6	
			15	вспомогательная	15,5		15,5	
			16	основная	15,0	15,0		
			17	вспомогательная	7,3		7,3	
			18	вспомогательная	3,1		3,1	
			19	вспомогательная	21,2		21,2	
			20	вспомогательная	3,9		3,9	
			21	основная	5,6	5,6		
			22	основная	11,9	11,9		
			23	вспомогательная	12,0		12,0	
			24	вспомогательная	6,5		6,5	
			25	вспомогательная	4,8		4,8	
			26	основная	30,3	30,3		
			27	основная	215,2	215,2		3,40
			28	основная	20,0	20,0		
			29	вспомогательная	5,9		5,9	
			30	вспомогательная	1,8		1,8	
			31	вспомогательная	2,4		2,4	
			32	основная	13,4	13,4		
			33	вспомогательная	24,1		24,1	
				итого:	423,5	311,4	112,1	
		подвал	8	вспомогательная	82,3		82,3	
			9	вспомогательная	10,1		10,1	
			10	вспомогательная	1,6		1,6	
			11	вспомогательная	20,2		20,2	
			12	вспомогательная	10,3		10,3	
			13	вспомогательная	13,7		13,7	
			14	вспомогательная	11,9		11,9	
			15	вспомогательная	25,0		25,0	
			16	вспомогательная	12,8		12,8	
			17	вспомогательная	11,2		11,2	
			18	вспомогательная	3,1		3,1	
			19	вспомогательная	37,8		37,8	
			20	вспомогательная	1,4		1,4	
			21	вспомогательная	6,1		6,1	

			22	вспомогательная	8,1		8,1	
			23	вспомогательная	9,4		9,4	
			24	вспомогательная	11,3		11,3	
			25	вспомогательная	6,6		6,6	
			26	вспомогательная	36,1		36,1	
			27	вспомогательная	5,6		5,6	
			28	вспомогательная	3,8		3,8	
			29	вспомогательная	19,5		19,5	
			30	вспомогательная	1,0		1,0	
			31	вспомогательная	9,3		9,3	
			32	вспомогательная	22,1		22,1	
			33	вспомогательная	24,2		24,2	
			34	вспомогательная	37,2		37,2	
			35	вспомогательная	8,6		8,6	
			36	вспомогательная	28,7		28,7	
			37	вспомогательная	33,7		33,7	
			38	вспомогательная	31,6		31,6	2,50
			39	вспомогательная	0,7		0,7	
			40	вспомогательная	7,6		7,6	
			41	вспомогательная	14,3		14,3	
			42	вспомогательная	10,7		10,7	
			43	вспомогательная	11,1		11,1	
			44	вспомогательная	14,4		14,4	
			45	вспомогательная	7,2		7,2	
				итого:	610,3		610,3	
				Всего :	1066,0	311,4	754,6	

Всего в настоящем документе прошито,
процумеровано и скреплено печатью

12

лист(ов)

цифрами и прописью

Исполнитель

Ф.И.О., подпись

96 03 21

2021 г.

